

¿Influye el sentido de la vista en el gusto?



Fátima Hernández Fuentes
M^aInmaculada

INTRODUCCIÓN

Los experimentos tienen como finalidad comprobar si realmente el sentido de la vista influye en el gusto.

Dividimos la clase en cuatro grupos y realizamos los dos experimentos agrupando los grupos dos a dos.

En el primer experimento se unen dos grupos y cada integrante del grupo introduce una golosina en un vaso y los miembros del grupo contrario, con los ojos cerrados, se introducirá en la boca y dirá el sabor que cree que tiene su golosina.

El primer grupo anotará los fallos y aciertos del segundo y viceversa.

En el segundo experimento se coloca una golosina en el interior del vaso y otra al lado de este. Los sabores de las dos golosinas serán distintos en tres vasos, mientras que en dos de ellos serán iguales.

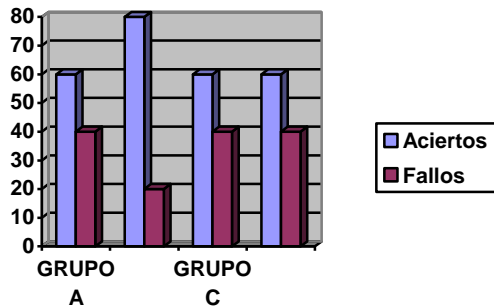
Después se anotaran los fallos y aciertos del grupo, como hicimos en el primer experimento.

RECOGIDA DE DATOS

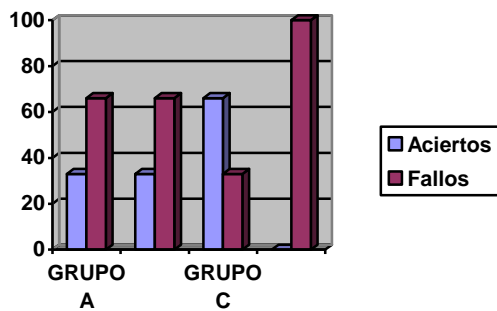
Grupos/Experimentos	GRUPO A	GRUPO B	GRUPO C	GRUPO D
	Aciertos	Aciertos	Aciertos	Aciertos
Experimento 1	3	4	3	3
Experimento 2	1	1	2	0
Grupos/Experimentos	GRUPO A	GRUPO B	GRUPO C	GRUPO D
	Fallos	Fallos	Fallos	Fallos
Experimento 1	2	1	2	2
Experimento 2	2	2	1	3

GRAFICOS

Experimento 1



Experimento 2



CONCLUSIÓN

Tras finalizar los dos experimentos, recoger los datos y observar los gráficos, llegamos a la conclusión de que ciertamente el sentido de la vista influye en el gusto, pues en el segundo experimento (la golosina del exterior era distinta a la del interior del vaso) el porcentaje de fallos es mayor que en experimento 1 (no veíamos ninguna golosina).